

## Sport- und Freizeitcamp "Auf der Heide"

# Infoblatt

### Ablauf & Übergabe

Im Vorfeld wird die Anzahlungsrechnung gestellt und nach Überweisung gilt die Rechnung als Buchungsbestätigung.

Die Schlussrechnung ist vor der Anreise zu begleichen.

Die Schlüssel der Anlage werden dem Mieter durch Frau Sabrina Häfner ( 0176 – 64600336 oder E-Mail: [Sabse000@googlemail.com](mailto:Sabse000@googlemail.com)) bei Übergabe oder nach Vereinbarung in einem Schlüsseltresor zur Verfügung gestellt. Der Code wird kurz vor dem Beginn des Zeltlagers übermittelt.

Der Mieter übergibt den Schlüssel bei der Übergabe wieder an Frau Häfner oder hinterlegt den Schlüssel nach Rücksprache bei Abreise wieder im Schlüsseltresor.

### Müll

Für Restmüll steht eine große Mülltonne zur Verfügung.

#### Es gilt:

„ Wenn voll dann voll, alles andere muss wieder mitgenommen werden“

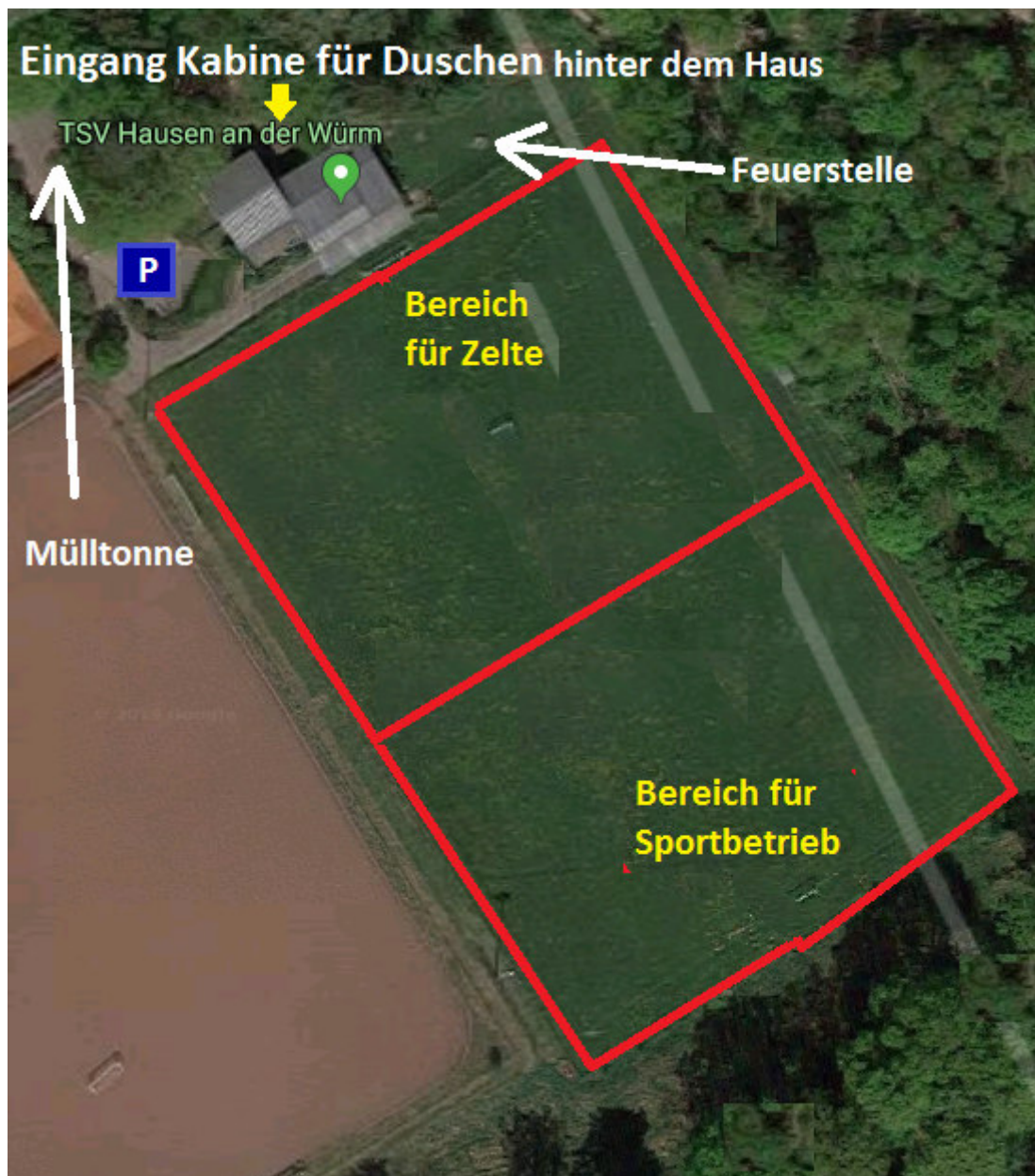
Altglas muss selber entsorgt werden, und gehört nicht die Mülltonne. Container stehen in Münklingen, am Friedhof oder in Hausen, In der Brunnenstrasse

Es darf kein Sperrmüll wie Campingstühle, Zelte etc. in der Restmülltonne entsorgt werden.

Bei Abreise ist die Anlage "Besenrein" zu hinterlassen. Putzmaterial ist vom Mieter mitzubringen.

Hinweis:

*Die Nutzung der Anlage erfolgt in Eigenverantwortung sowie auf Vertrauensbasis und basiert auf gesundem Menschenverstand*



## wichtige Telefonnummern

Krankenhaus Leonberg	<b>07152 202-0</b>
Polizeiposten Weil der Stadt <b>Notruf 110</b>	07033 52770
Feuerwehr Weil der Stadt <b>Notruf 112</b>	07033 305737

## Restaurant in der Nähe

**Pizzeria Eugenio Randazzo**                      07033 31419  
Lehninger Weg 36, 71263 Weil der Stadt-Münklingen

## Getränkeliieferant (auch Vermietung und Lieferung von Bierzeltgarnituren)

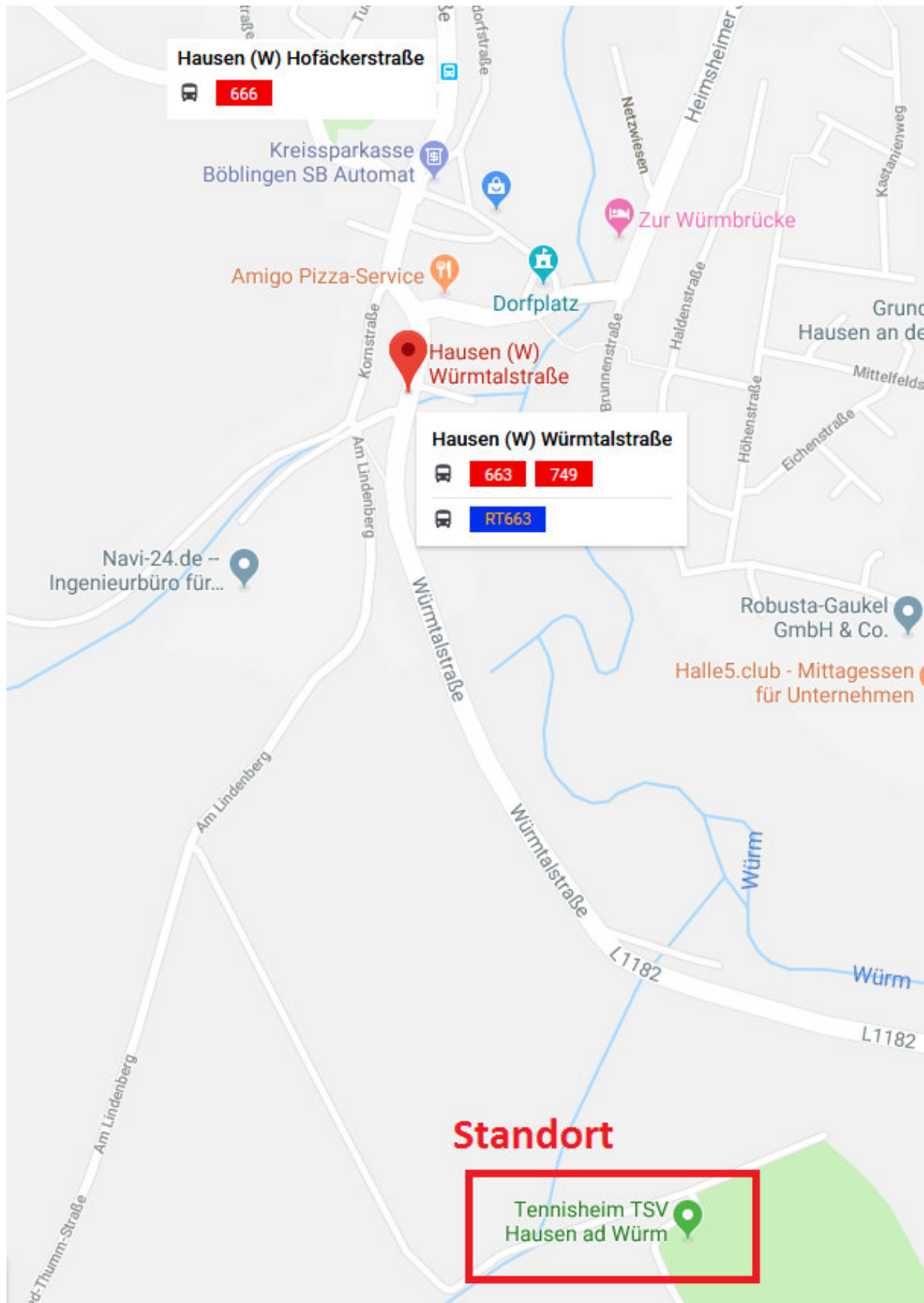
Getränke Weber  
<https://www.weber-merklingen.de>  
Industriestrasse 9  
71263 Weil der Stadt-Merklingen  
Telefon (07033) 3 15 13

## Kaution

Die Kaution i.H.v. 350 Euro wird zusammen mit der Anzahlungsrechnung fällig.

Beschädigungen sowie unverhältnismäßige Verschmutzung werden mit der Kaution verrechnet. (25 Euro pro Stunde pro Reinigungskraft)

## Standort und Anbindung zum Nahverkehr



Bushaltestelle "Hofäckerstrasse" - Buslinie VVS 666  
Bushaltestelle "Würmtalstrasse" - Buslinie VVS 663 + 749

## Hinweise und Regeln zum Zeltlager

*Die Nutzung der Anlage erfolgt in Eigenverantwortung sowie auf Vertrauensbasis und basiert auf gesundem Menschenverstand*

1. Restmüll ist in der Tonne zu entsorgen. Die Schlüssel befinden sich am Schlüsselbund.

**Es gilt:** „ Wenn voll dann voll, alles andere muss wieder mitgenommen werden“

Altglas muss selber entsorgt werden, und gehört nicht die Mülltonne Container stehen in Münklingen am Friedhof oder in Hausen in der Brunnenstrasse. Es darf kein Sperrmüll wie Campingstühle, Zelte etc. in der Restmülltonne entsorgt werden.

2. offenes Feuer ist nur an der vorgesehenen Feuerstelle gestattet. Andere Feuerstellen können an sicheren Stellen mit Steinplatten als Unterlage errichtet werden.

Die Steinplatten sind neben der Garage gelagert.

3. Zelte sind in der vorderen Platzhälfte aufzustellen

4. Die Beleuchtung ist über die Schalter neben der Theke zu bedienen

5. Bei Abreise ist die Anlage "Besenrein" zu hinterlassen. Putzmaterial ist vom Mieter mitzubringen.

6. **RAUCHVERBOT** in den Gasträumen

7. **GLASVERBOT** auf dem Sport- und Zeltplatz

8. Ab 22:00 Uhr ist die Lautstärke der Musik im Außenbereich zu reduzieren.

9. Dienstags, Mittwoch und Donnerstag finden sportliche Aktivitäten durch unsere Senioren- oder Faustballgruppe statt. Eine Mitnutzung der Dusche ist der Sportgruppe zu gestatten falls gewünscht.

10. Anreise ab 8:00 Uhr, Abreise bis 17:00 Uhr